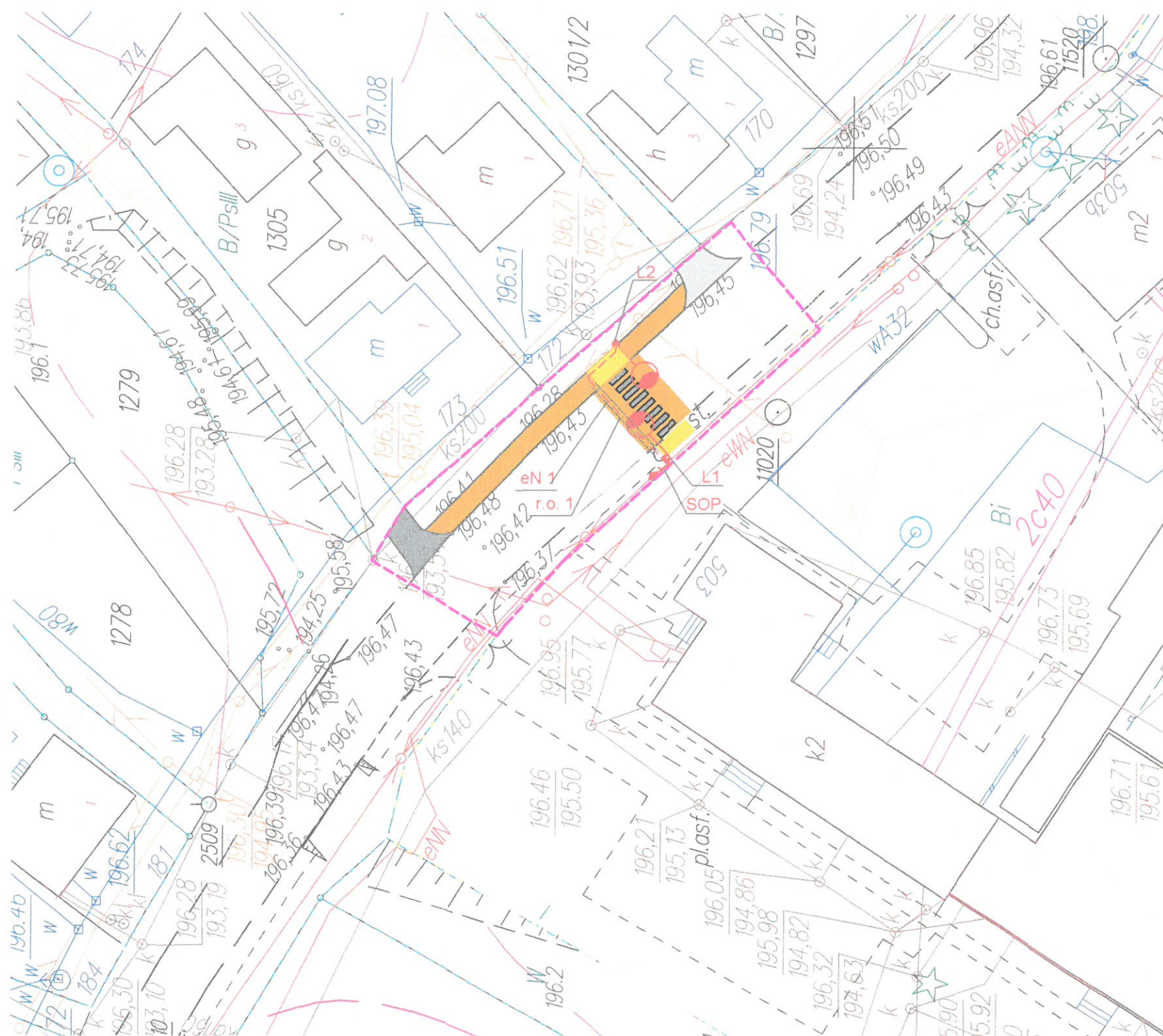


LEGENDA:

- zakres inwestycji
- krawężnik betonowy (obniżony na przejściu dla pieszych)
- nawierzchnia chodnika z kostki betonowej obniżona przy przejściu dla pieszych
- proj. oprawa oświetleniowa LED dla przejścia dla pieszych
- proj. słupy oświetlenia przejścia dla pieszych, wys. 6,0-7,0m wraz z wysięgnikiem dla projektowanego znaku D-6 oraz wysięgnikiem oprawy oświetleniowej, słup w odległości 2,0m od jezdni
- miejsce wcięcia oraz mufowania do istn. kabla oświetlenia ulicznego będącego na majątku Inwestora, Zasilanie i sterowanie projektowanych słupów zostanie wykonane od istniejącego oświetlenia ulicznego
- eN 1 --- proj. kabel do połączenia zasilania między słupami oświetlenia przejścia dla pieszych układać w rurze ochronnej DVR75 na całej długości.
- SOP H --- proj. wolnostojąca szafka sterująca oświetleniem przejścia dla pieszych
- r.o. 1 --- proj. rura ochronna RHDPE110/6,3 dł 10mb dla kabla oświetlenia przejścia dla pieszych umieszczona podwiertem na głębokości min. 1,2m poniżej rzędnej drogi
- ||||| przejście dla pieszych z kostki betonowej podwyższone względem powierzchni jezdni
- ▲ zjazdy z drogi powiatowej



Nazwa zadania:	Budowa przejścia dla pieszych na drodze powiatowej nr 1266R przy szkole podstawowej w miejscowości Grodzisko Górne, gmina Grodzisko Dolne, powiat Leżajsk.			
Inwestor	Gmina Grodzisko Dolne 37-306 Grodzisko Dolne 125a			
Adres inwestycji	Droga powiatowa nr 1266R k/Szkoły Podstawowej w miejscowości Grodzisko Górne			
Tytuł rysunku	Projekt oświetlenia przejścia dla pieszych			Skala rysunku 1:500
Opracował	Upr. bud.	specjalność	Data	
mgr inż. Rafał Babiarsz	PDK/0125/OWOE/10	instalacyjna	10.2022 r. <i>Babiarsz</i>	
Projektował	Upr. bud.	specjalność	Data	
mgr inż. Paweł Babiarsz	MAP/0049/PBE/15	instalacyjna	10.2022 r.	

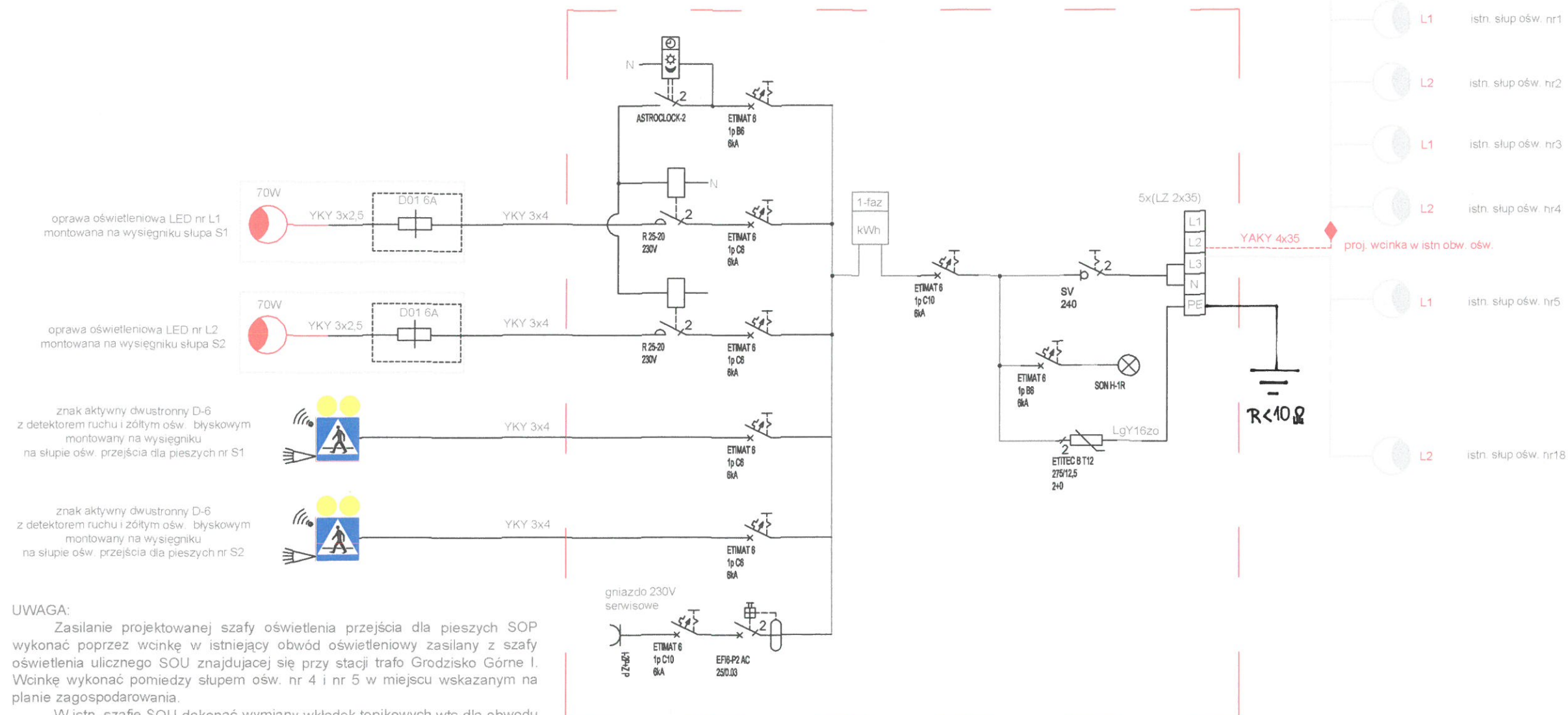
mgr inż. Paweł Babiarsz

Uprawnienia budowlane do projektowania w specjalności instalacyjnej w zakresie sieci, instalacji i urządzeń elektrycznych i elektroenergetycznych bez ograniczeń
Nr ewid. MAP/0049/PBE/15

istn. szafa ośw. przy stacji trafo
"Grodzisko Górne I"

Proj. wolnostojąca szafka sterująca oświetleniem dla pieszych SOP
posadowiona w miejscu wcinki w istniejący obwód oświetlenia ulicznego Inwestora

istn. obw. ośw. YAKY 4x35
kier. Wólka Grodziska
słupy nr 1-18



UWAGA:

Zasilanie projektowanej szafy oświetlenia przejścia dla pieszych SOP wykonać poprzez wcinkę w istniejący obwód oświetleniowy zasilany z szafy oświetlenia ulicznego SOU znajdującej się przy stacji trafo Grodzisko Górne I. Wcinkę wykonać pomiędzy słupem ośw. nr 4 i nr 5 w miejscu wskazanym na planie zagospodarowania.

W istn. szafie SOU dokonać wymiany wkładek topikowych wts dla obwodu oświetleniowego "kier. Wólka Grodziska". Dla fazy L1 i L2 dokonać wymiany wkładek z wts 10A na wts 16A. Fazę L3 w/w obwodu przełączyć przed stycznik sterujący w/w obwodem oświetleniowym i przeznaczyć ją jako "stałą fazę" do zasilania szafy ośw. przejścia dla pieszych SOP.

Istniejące oprawy oświetleniowe obwodu "kier. Wólka Grodziska" należy przełączyć naprzemienie do fazy L1 oraz L2 pozostawiając fazę L3 na potrzeby zasilania szafy oświetlenia przejścia dla pieszych.

Należy zaktualizować schemat elektryczny znajdujący się w istn. szafie SOU.

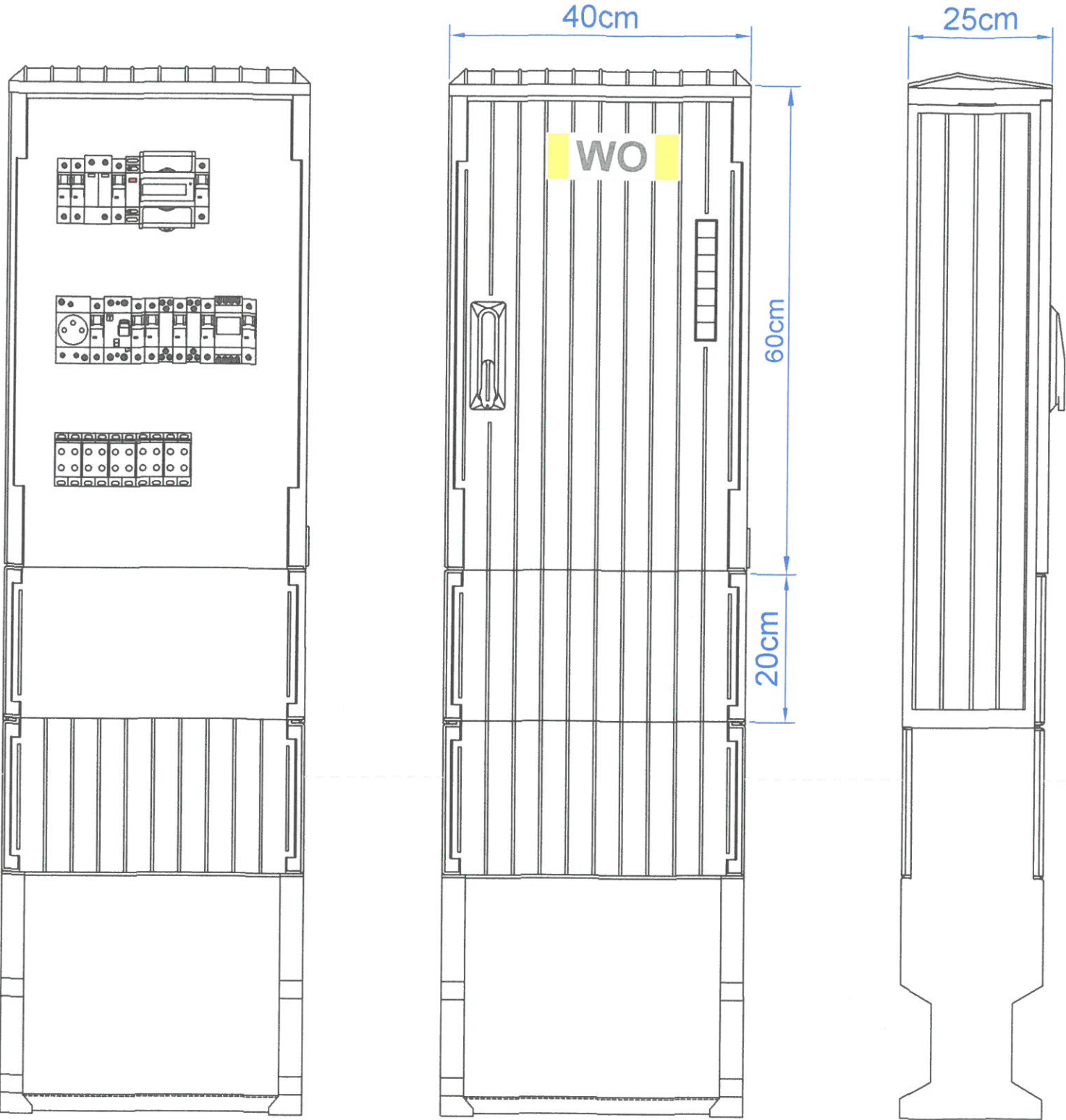
układ sieci zasilającej TN-C

Nazwa zadania:	Budowa przejścia dla pieszych na drodze powiatowej nr 1266R przy szkole podstawowej w miejscowości Grodzisko Górne, gmina Grodzisko Dolne, powiat Leżajsk.		
Inwestor	Gmina Grodzisko Dolne 37-306 Grodzisko Dolne 125a		
Adres inwestycji	Droga powiatowa nr 1266R k/Szkoły Podstawowej w miejscowości Grodzisko Górne		
Tytuł rysunku	Projekt oświetlenia przejścia dla pieszych		Skala rysunku 1:500
mgr inż. Rafał Babiarz	PDK/0125/OWOE/10	instalacyjna	10.2022 r.
mgr inż. Paweł Babiarz	MAP/0049/PBE/15	instalacyjna	10.2022 r.

mgr inż. Paweł Babiarz

Uprawnienia budowlane do projektowania
w specjalności instalacyjnej w zakresie sieci,
instalacji i urządzeń elektrycznych
i elektroenergetycznych bez ograniczeń
Nr ewid. MAP/0049/PBE/15

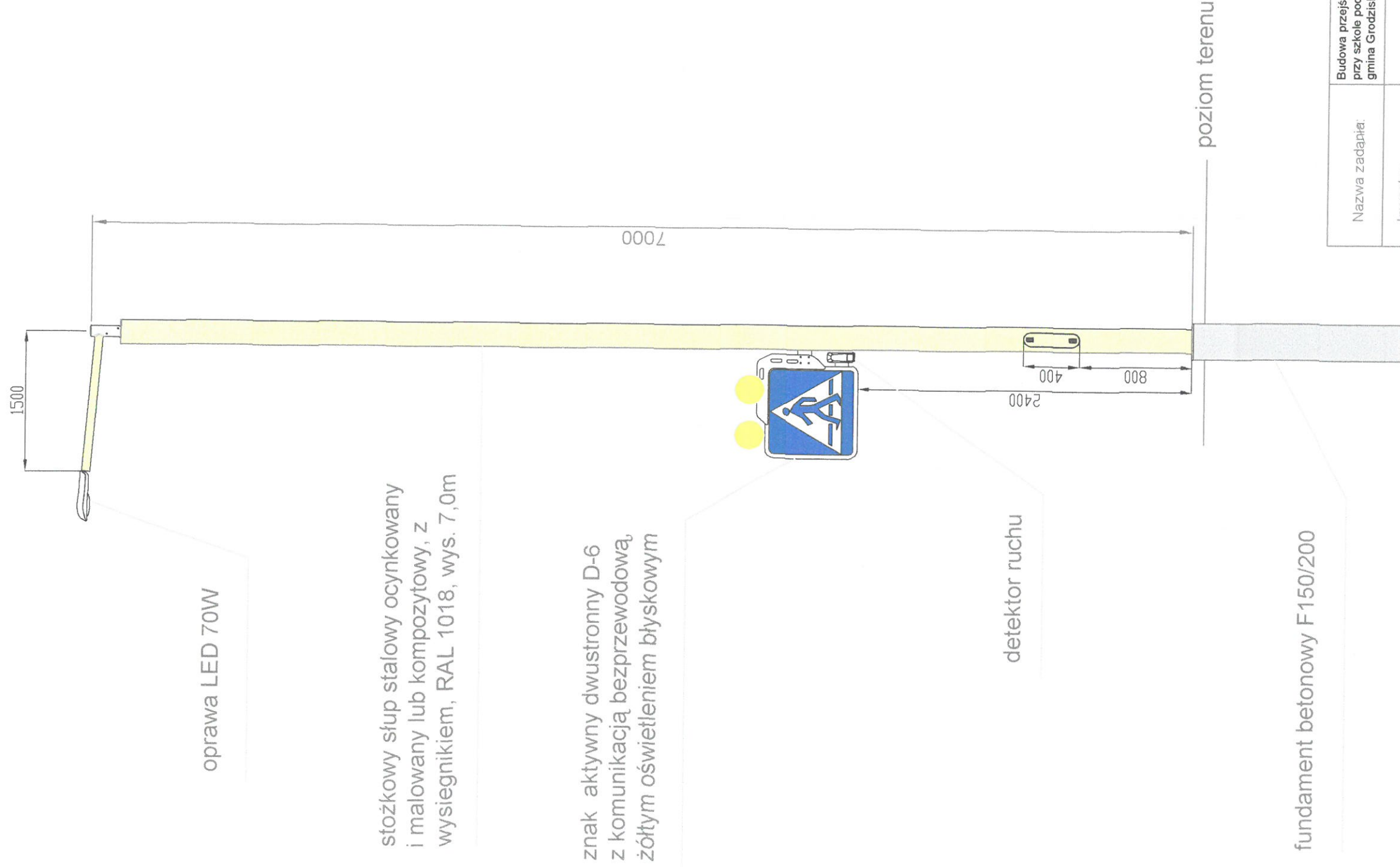
proj szafa sterująca ośw. przejścia dla pieszych SOP



poziom terenu

Nazwa zadania:	Budowa przejścia dla pieszych na drodze powiatowej nr 1266R przy szkole podstawowej w miejscowości Grodzisko Górne, gmina Grodzisko Dolne, powiat Leżajsk.		
Inwestor	Gmina Grodzisko Dolne 37-306 Grodzisko Dolne 125a		
Adres inwestycji	Droga powiatowa nr 1266R k/Szkoły Podstawowej w miejscowości Grodzisko Górne		
Tytuł rysunku	Szafka sterująca oświetleniem przejścia dla pieszych		Skala rysunku
Opracował	Upr. bud.	specjalność	Data
mgr inż. Rafał Babiarz	PDK/0125/OWOE/10	instalacyjna	10.2022 r. <i>Babiarz</i>
Projektował	Upr. bud.	specjalność	Data
mgr inż. Paweł Babiarz	MAP/0049/PBE/15	instalacyjna	10.2022 r. <i>mgr inż. Paweł Babiarz</i>

Uprawnienia budowlane do projektowania
w specjalności instalacyjnej w zakresie sieci,
instalacji i urządzeń elektrycznych
i elektroenergetycznych bez ograniczeń
Nr ewid. MAP/0049/PBE/15



oprawa LED 70W

stożkowy słup stalowy ocynkowany i malowany lub kompozytowy, z wysięgnikiem, RAL 1018, wys. 7,0m

znak aktywny dwustronny D-6 z komunikacją bezprzewodową, żółtym oświetleniem błyskowym

detektor ruchu

fundament betonowy F150/200

Budowa przejścia dla pieszych na drodze powiatowej nr 1266R przy szkole podstawowej w miejscowości Grodzisko Górne, gmina Grodzisko Dolne, powiat Leżajsk.				
Inwestor		Gmina Grodzisko Dolne 37-306 Grodzisko Dolne 125a		
Adres inwestycji		Droga powiatowa nr 1266R k/Szkoły Podstawowej w miejscowości Grodzisko Górne		
Tytuł rysunku		Sylwetka słupów ośw. przejścia dla pieszych		
Opracował		Upr. bud	specjalność	Data
mgr inż. Rafał Babiarz		PDK/0125/OWOE/10	instalacyjna	10.2022 r.
Projektował		Upr. bud	specjalność	Data
mgr inż. Paweł Babiarz		MAP/0049/PBE/15	instalacyjna	10.2022 r.
Skala rysunku				
				

mgr inż. Paweł Babiarz

Upewnienia budowlane do projektowania w specjalności instalacyjnej w zakresie sieci, instalacji i urządzeń elektrycznych i elektroenergetycznych bez ograniczeń
Nr ewid. MAP/0049/PBE/15