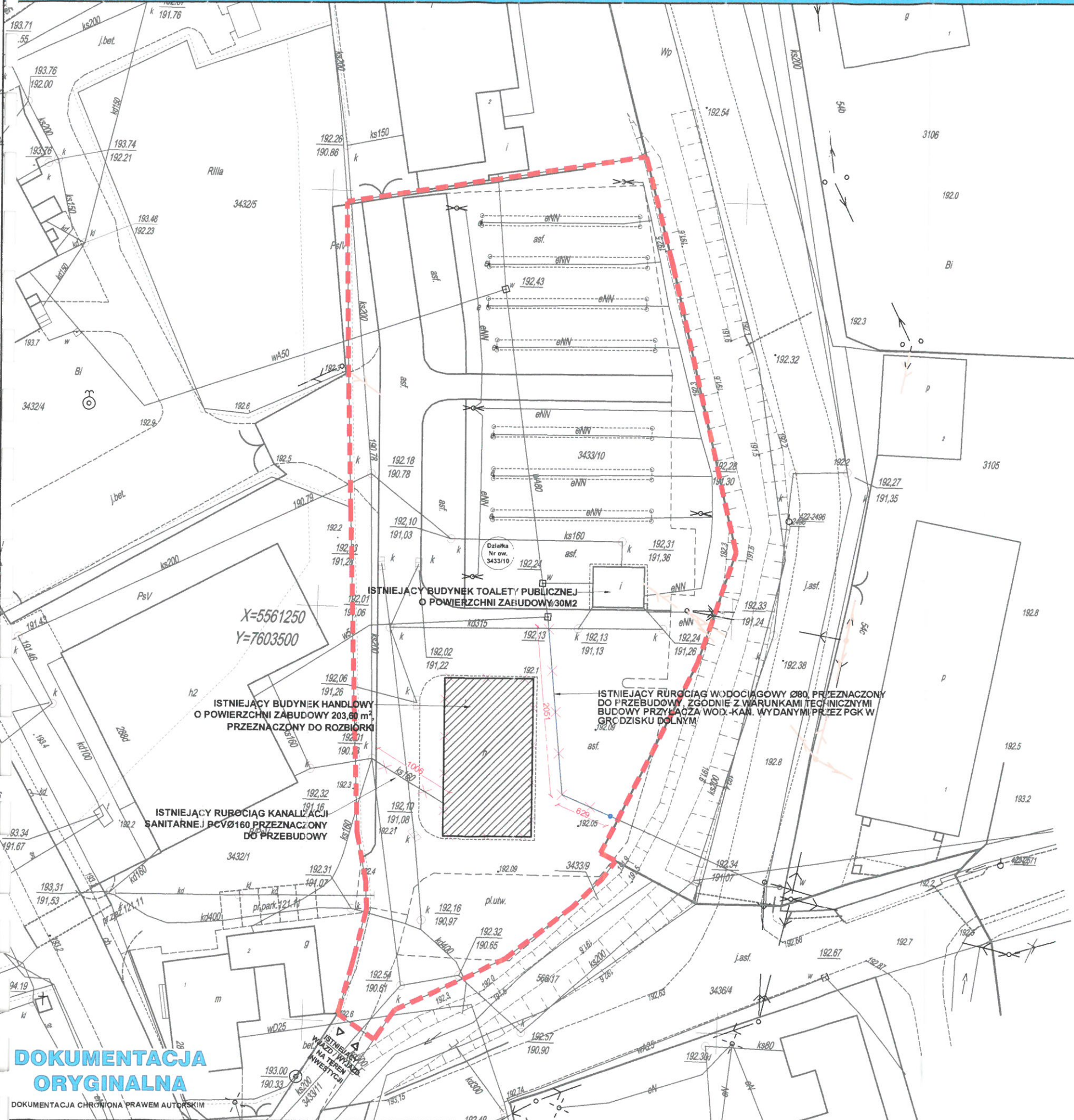


# I N W E N T A R Y Z A C J A I S T N I E J Ą C E G O B U D Y N K U G O S P O D A R C Z E G O W G R O D Z I S K U D O L N Y M



KOPIA - WYRYS MAPY  
zasadniczej ewidencyjnej  
ark. .... skala 1:500  
miejscowość Grodzisko Dolne

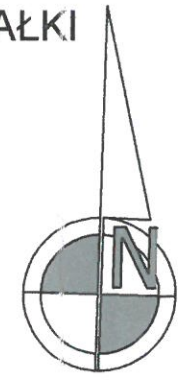
GN. 6642.1.201.2017  
Posiadać za zgodą...  
treścią materiału państwowego zasobu  
geodezyjnego i kartograficznego  
**STAROSTA LEŻAJSKI**  
mapa zasadnicza  
(nazwa materiału zasobu)  
identyfikator P.1808.2008.1880  
Data wykonania kopii 07.03.2017  
podpis osoby upoważnionej  
Radosław Żubrycki

## ZAGOSPODAROWANIE DZIAŁKI STAN ISTNIEJĄCY SKALA 1:500



### LEGENDA:

- - - Granica działki
- Istniejący budynek przeznaczony do rozbioru
- Istniejący rurociąg wodociągowy przeznaczony do przebudowy
- Istniejący rurociąg kanalizacji sanitarnej przeznaczony do przebudowy



### Zestawienie powierzchni działki:

LP.	Nazwa	Stan Istniejący
1	Pow. działki nr 3433/10	3 700 m <sup>2</sup>
2	Pow. zabudowy (Pz) Budynek handlowy Budynek toalety	233,60 m <sup>2</sup> 203,60 m <sup>2</sup> 30,00 m <sup>2</sup>
3	Pow. biologicznie czynna	806,70 m <sup>2</sup>
4	Pow. placów, chodników dojazdów oraz terenów rekreacyjnych	2 659,70 m <sup>2</sup> - nawierzchnia utwardzona asfaltowa
5	Wsk. zabudowy	0,0631 = 6,31%
6	Wsk. intens. zabudowy	0,0631 = 6,31%
7	Wsk. pow. bio. czynnej	0,2180 = 21,80%

**ATELIER ARCHITEKTURY**  
Radosław Żubrycki

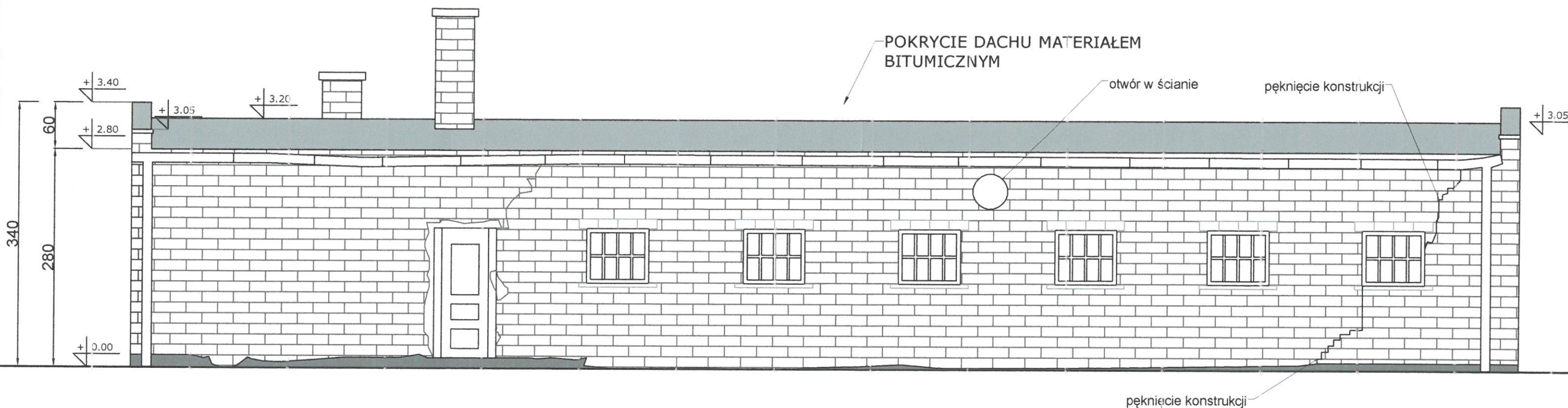
**PROJEKTOWANIE ARCHITEKTURA DESIGN**  
**ATELIER ARCHITEKTURY RADOSŁAW ŻUBRYCKI**  
ul. Św. Jana 9a 59-900 Zgorzelec www.aarz.pl tel: 51449238

Tytuł projektu <b>ROZBIÓRKA ISTNIEJĄCEGO BUDYNKU W GRODZISKU DOLNYM</b>		Z00
Adres inwestycji: DZIAŁKA O NR EW. 3433/10, OBRĘB 0012, TEREN DZIAŁKI W. 18082.2 GRODZISKO DOLNE, GMINA GRODZISKO DOLNE, POWIAT LEŻAJSKI, WOJ. PODKARPAKIE		
Tytuł zadania <b>ZAGOSPODAROWANIE DZIAŁKI</b>		Etap projektu <b>INWENTARYZACJA</b>
Skala i rysunek 1:500		Strona dokumentacji 83
Data projektu 03/2017		Data poprawki -
Klient <b>GMINA GRODZISKO DOLNE</b>		

ARCHITEKTURA - OPRAWOWANIE I RYBY:  
mgr inż. arch. Radosław Żubrycki  
Nr upraw. 66/LUDK/2014/009  
upr. architektoniczne  
w s. egjalności architektonicznej bez ograniczeń

DOKUMENTACJA  
ORYGINALNA

DOKUMENTACJA CHRONIONA PRAWEM AUTORSKIM



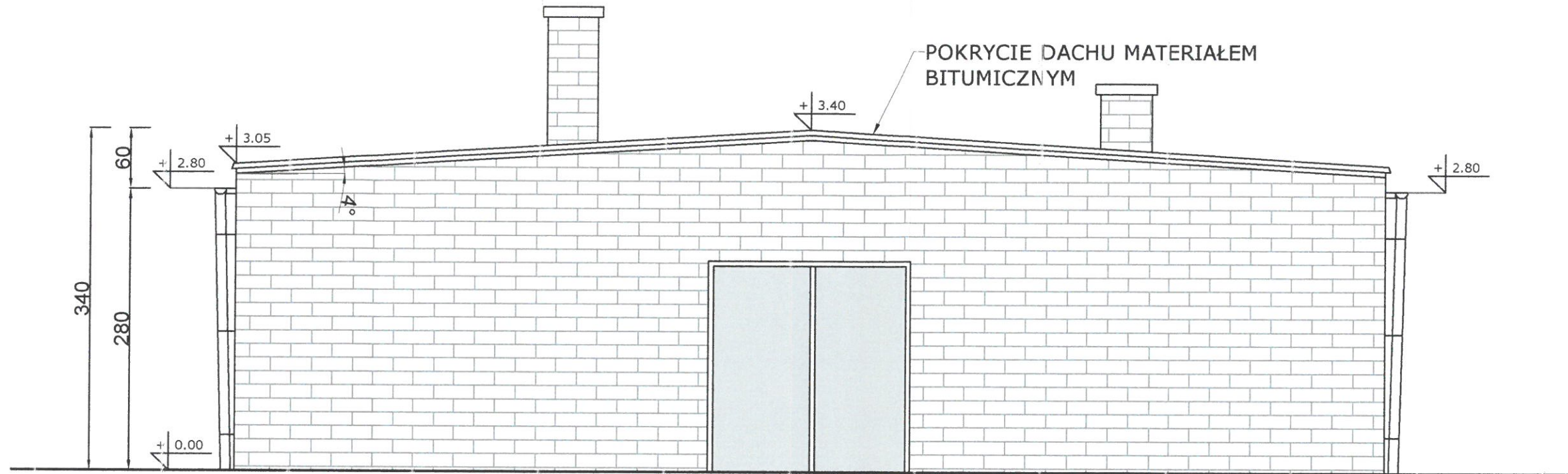
**ELEWACJA 4-4**  
STAN ISTNIEJĄCY  
SKALA 1:50



**DOKUMENTACJA  
ORYGINALNA**

\* DOKUMENTACJA CHRONIONA PRAWEM AUTORSKIM!

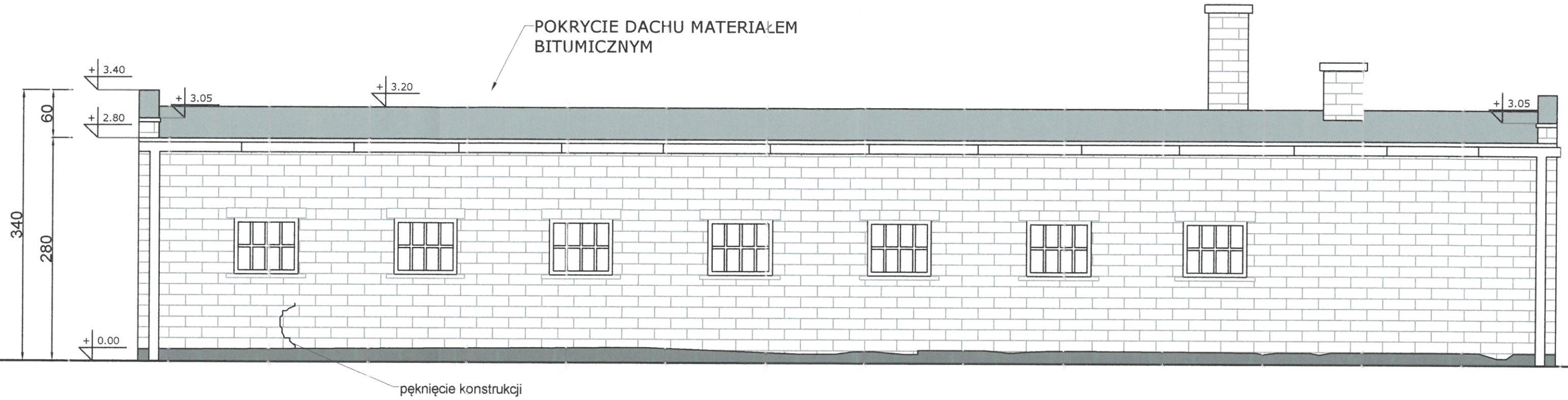
		
<b>PROJEKTOWANIE ARCHITEKTURA DESIGN</b> <b>ATELIER ARCHITEKTURY RADOSŁAW ZUBRYCKI</b> U Św. Jana 9a 59-900 Zgorzelec www.aarz.pl tel: 514492382		
Tytuł i opis: <b>ROZBIÓRKA ISTNIEJĄCEGO BUDYNKU W GRODZISKU DOLNYM</b>		<b>106</b>
Adres inwestycji: DZIAŁKA O NR EW. 343/10, OBRĘB 0012, JEDN. ISTKA EW. TB0002_2 GRODZISKO DOLNE, GMINA GRODZISKO DOLNE, POWIAT LEGIŃSKI, WOJ. PODKARPAKOWE		
Tytuł i opis: <b>ELEWACJA 4-4</b>		Etap projektu: <b>INWENTARYZACJA</b>
Branża: <b>ARCHITEKTURA I KONSTRUKCJA</b>		
Skala rysunku: <b>1:50</b>	Strona dokumentacji: <b>33</b>	Numer projektu: <b>03/2017</b>
Data: rok/miejs. <b>03/2017</b>	Data poprawki: —	Klient: <b>GMINA GRODZISKO DOLNE</b>
ARCHITEKTURA - OPRACOWANIE BRANŻY: mgr inż. arch. Radosław Zubrycki Nr uzr. 66LW0K02016KW uprawnień budowlane w spherności architekcyjnej bez ograniczeń		
KONSTRUKCJA - OPRACOWANIE BRANŻY: mgr inż. Krzysztof Czaplinski Nr uzr. 247183 uprawnień budowlane w spherności konstrukcyjno-budowlanej bez ograniczeń		



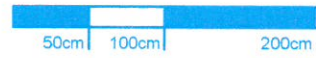
**ELEWACJA 3-3**  
STAN ISTNIEJĄCY  
SKALA 1:50



<b>AAAR</b>		
<i>Radosław Zubrycki</i>		
<b>PROJEKTOWANIE ARCHITEKTURA DESIGN</b> <b>ATELIER ARCHITEKTURY RADOŚLAW ZUBRYCKI</b> U. Św. Jana 9a 59-900 Zgorzelec www.aarz.pl tel: 514492382		
Tytuł i opaku <b>ROZBIÓRKA ISTNIEJĄCEGO BUDYNKU W GRODZISKU DOLNYM</b>		<b>105</b>
Adres inwestycji, działka o nr ew. 343/10, obręb 0012, Jednostka ew. 180802-2 GRODZISKO DOLNE, GMINA GRODZISKO DOLNE, POWIAT LEŻAJSKI, WOJ. PODKARPACKIE		
Tytuł rysunku <b>ELEWACJA 3-3</b>	Etap projektowy <b>INWENTARYZACJA</b>	
Branża <b>ARCHITEKTURA I KONSTRUKCJA</b>		
Skala rysunku 1:50	Strona dokumentacji 28	Numer projektu 03/2017
Data produkcji 03/2017	Data poprawki ---	Klient GMINA GRODZISKO DOLNE
ARCHITEKTURA - OPRACOWANIE BRANŻY: mgr inż. arch. Radosław Zubrycki Nr rej. 6614/OKK2014CW uprawnienia budowlane w specjalności architektonicznej bez ograniczeń		
KONSTRUKCJA - OPRACOWANIE BRANŻY: mgr inż. Krzysztof Czaplinski Nr rej. 247189 uprawnienia budowlane w specjalności konstrukcyjno-budowlanej bez ograniczeń		



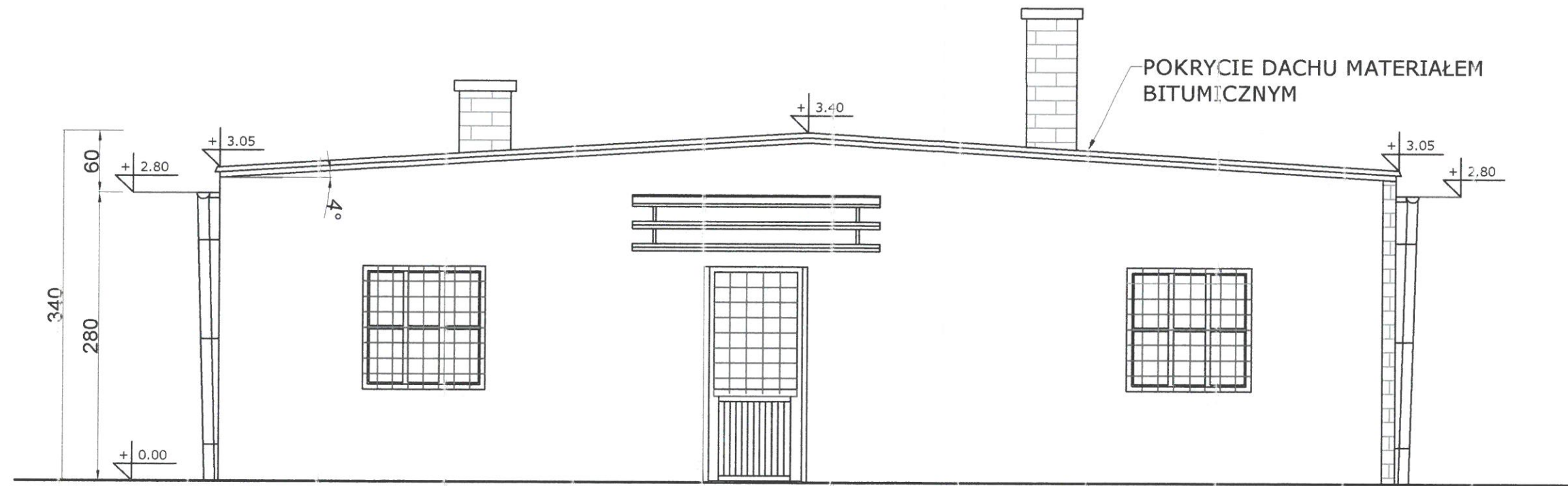
**ELEWACJA 2-2**  
STAN ISTNIEJĄCY  
SKALA 1:50



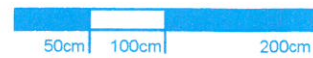
**DOKUMENTACJA  
ORYGINALNA**

\* DOKUMENTACJA CHRONIONA PRAWEM AUTORSKIM!

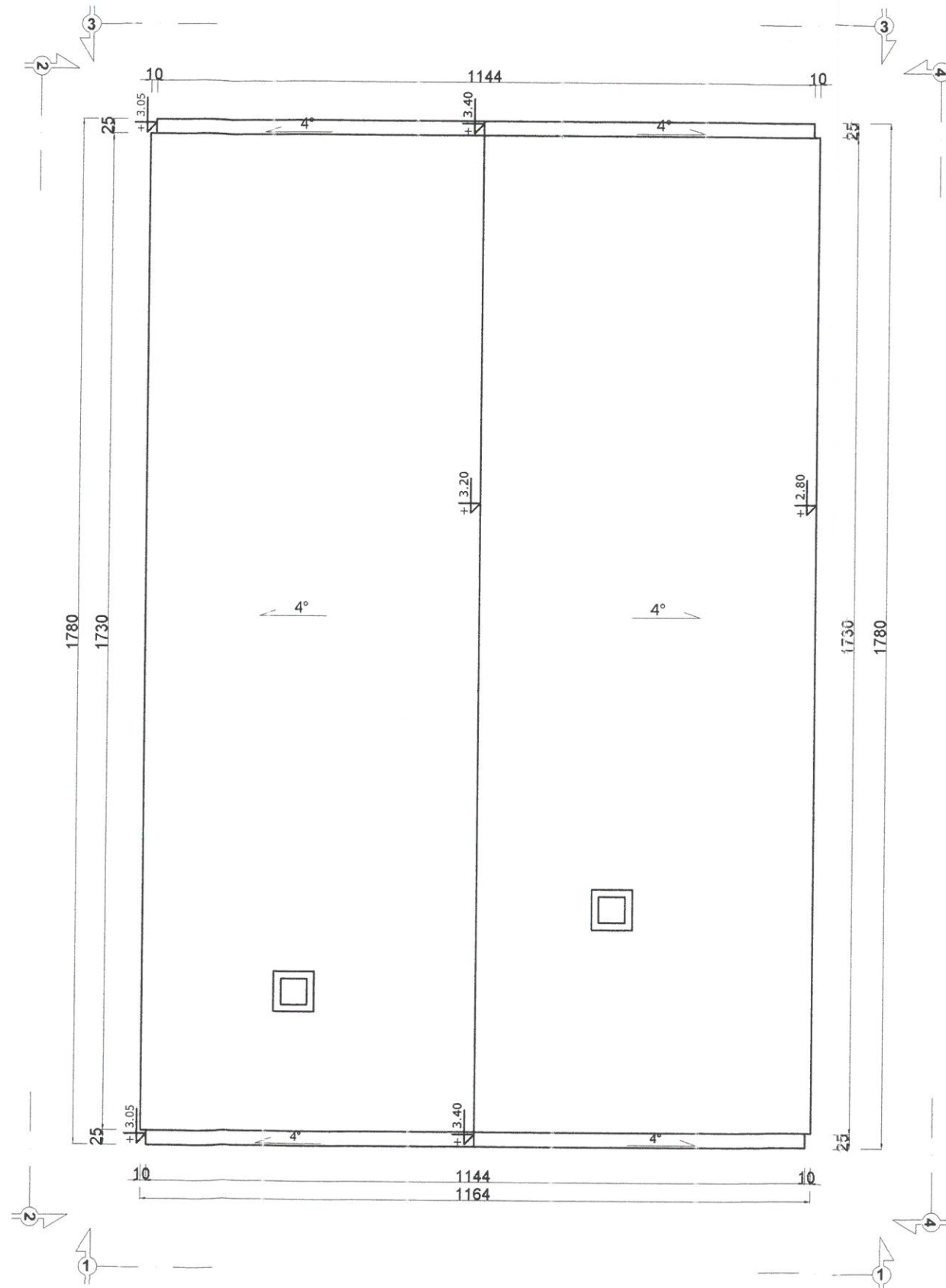
		
<b>PROJEKTOWANIE ARCHITEKTURA DESIGN</b> <b>ATELIER ARCHITEKTURY RADOSŁAW ŻUBRYCKI</b> U. Św. Jana 9a 59-900 Zgorzelec www.aarz.pl tel: 514492382		
Tytuł i opis: <b>ROZBIÓRKA ISTNIEJĄCEGO BUDYNKU W GRODZISKU DOLNYM</b>		<b>104</b>
Adres inwestycji: DZIAŁKA O NR EW. 343/10, OBRĘB 0012, JEDN. MIEJSCOW. 180802_2 GRODZISKO DOLNE, GMINA GRODZISKO DOLNE, POWIAT LEŻAJSKI, WOI. PODKARPAKIE		
Tytuł i skala: <b>ELEWACJA 2-2</b>		Etap projektowy: <b>INWENTARYZACJA</b>
Skala rysunku: 1:50		Branża: <b>ARCHITEKTURA I KONSTRUKCJA</b>
Strona dokumentacji: - 87 -	Numer projektu: 03/2017	
Data produkcji: 03/2017	Data poprawki: ---	Klient: GMINA GRODZISKO DOLNE
ARCHITEKTURA - OPRACOWANIE BRANŻY: mgr inż. arch. Radosław Żubrycki Nr ul. 66/10/KN/2014/GW uprawnień budowlanych w specjalności architektonicznej bez ograniczeń		
KONSTRUKCJA - OPRACOWANIE BRANŻY: mgr inż. Krzysztof Czapliński Nr ul. 247183 uprawnień budowlanych w specjalności konstrukcyjno-budowlanej bez ograniczeń		



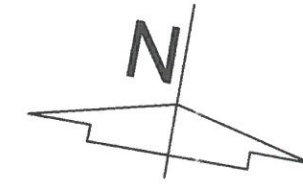
ELEWACJA 1-1  
STAN ISTNIEJĄCY  
SKALA 1:50



	
<b>PROJEKTOWANIE ARCHITEKTURA DESIGN</b> <b>ATELIER ARCHITEKTURY RADOSŁAW ŻUBRYCKI</b> U Św. Jana 9a 59-900 Zgorzelec www.aar2.pl tel: 514492382	
Tytuł i rodzaj: <b>ROZBIÓRKA ISTNIEJĄCEGO BUDYNKU W GRODZISKU DOLNYM</b>	
103	
Adres inwestycji: DZIAŁKA O NR EW. 343/10, OBRĘB 0012, JEDNOSTKA EW. 180802_2 GRODZISKÓ DOLNE, GMINA GRODZISKO DOLNE, POWIAT LEŻAJSKI, WOJ. PODKARPAKIE	
Tytuł i rodzaj: <b>ELEWACJA 1-1</b>	Etap projektowy: <b>INWENTARYZACJA</b>
Branża: <b>ARCHITEKTURA I KONSTRUKCJA</b>	
Skala rysunku: 1:50	Strona dokumentacji: 86
Data wydania: 03/2017	Numer projektu: 03/2017
Data poprawki: ---	Klient: GMINA GRODZISKO DOLNE
ARCHITEKTURA - OPRACOWANIE PRANZY: mgr inż. arch. Radosław Żubrycki Nr ul.: 66/LUKW2014KW uprawnień budowlane w sprawie konstrukcyjno-budowlanej bez ograniczeń	
ARCHITEKT 	
KONSTRUKCJA - OPRACOWANIE BIANZY: mgr inż. Krzysztof Czapliński Nr ul.: 247/83 uprawnień budowlane w sprawie konstrukcyjno-budowlanej bez ograniczeń	
KONSTRUKTOR 	



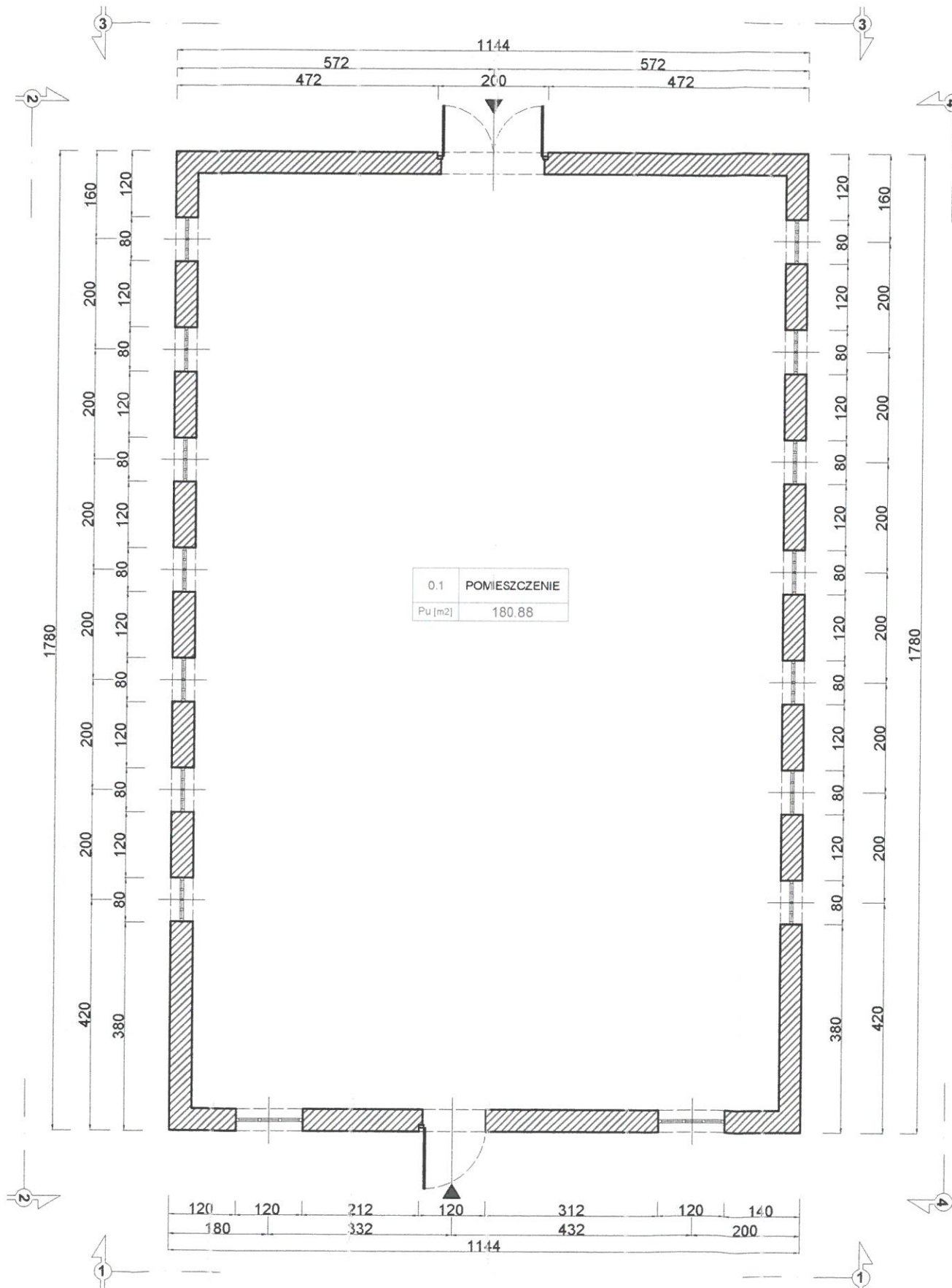
RZUT DACHU  
STAN ISTNIEJĄCY  
SKALA 1:100



**DOKUMENTACJA  
ORYGINALNA**

DOKUMENTACJA CHRONIONA PRAWEM AUTORSKIM



<b>AAR</b> ATELIER ARCHITEKTURY RADOŚLAW ŻUBRYCKI <i>Radosław Żubrycki</i>	
<b>PROJEKTOWANIE ARCHITEKTURA DESIGN</b> <b>ATELIER ARCHITEKTURY RADOŚLAW ŻUBRYCKI</b> U Św. Jana 9a 59-900 Zgorzelec www.aarz.pl tel: 514492382	
Tytuł projektu: <b>ROZWIÓRKA ISTNIEJĄCEGO BUDYNKU W GRODZISKU DOLNYM</b>	
<b>102</b>	
ADRES: INWENTYRACJA, DZIAŁKA O NR EW. 343/10, OBRĘB 0013, JEDNOSTKA EW. 189802_3 GRODZISKO DOLNE, GMINA GRODZISKO DOLNE, POWIAT LEŻAJSKI, WOJ. PODKARPAŃSKIE	
Tytuł rysunku: <b>RZUT DACHU</b>	Etap projektowy: <b>INWENTARYZACJA</b>
Branża: <b>ARCHITEKTURA I KONSTRUKCJA</b>	
Skala rysunku: 1:100	Strona dokumentacji: <b>85</b>
Data produkcji: 03./2017	Numer projektu: 03/2017
Data poprawki: ---	Klient: <b>GMINA GRODZISKO DOLNE</b>
ARCHITEKTURA - OPRACOWANIE PRANZY: mgr inż. arch. Radosław Żubrycki Nr ug. 598LUDKZ0140GW upr. nieregulowane współpraca architektoniczna bez ograniczeń	
<b>ARCHITEKT</b> <i>Radosław Żubrycki</i>	
KONSTRUKCJA - OPRACOWANIE BIANZY: mgr inż. Krzysztof Czaplinski Nr ug. 247162 upr. nieregulowane współpraca konstrukcyjno-budowlana bez ograniczeń	
<b>ARCHITEKT</b> <i>Krzysztof Czaplinski</i>	



RZUT PARTERU  
STAN ISTNIEJĄCY  
SKALA 1:100

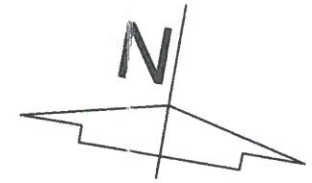


LEGENDA:

-  ŚCIANA MUROWANA Z CEGŁY
-  WEJŚCIA DO BUDYNKU

ISTNIEJĄCY BUDYNEK PRZEZNACZONY DO ROZBIÓRKI

- OPIS OGÓLNY:
- budynek niski
  - rodzaj konstrukcji: murywana z cegły
  - elementy o szczególnym stopniu skomplikowania: brak
  - budynek jednokondygnacyjny, niepodpiwniczony na parcie prostokątne
  - funkcja obiektu: budynek gospodarczy
  - wymiary rzutu poziomego: 11,44 x 17,80 m
  - wysokość do okapu: 2,80 m
  - wysokość do szczytu: 3,00 m
  - powierzchnia zabudowy: 203,60 m<sup>2</sup>
  - konstrukcja: ściany murywane z cegły w technologii tradycyjnej
  - konstrukcja dachu: dach płaski, żelbetowy z płyt korytkowych



<b>AARZ</b> Radosław Żubrycki	
<b>PROJEKTOWANIE ARCHITEKTURA DESIGN</b> <b>ATELIER ARCHITEKTURY RADOŚLAW ŻUBRYCKI</b> U Św. Jana 9a 59-900 Zgorzelec www.aarz.pl tel: 514492382	
Tytuł i opis: <b>ROZBIÓRKA ISTNIEJĄCEGO BUDYNKU W GRODZISKU DOLNYM</b>	
<b>101</b>	
Adres inwestycji: DZIAŁKA O NR EW. 343/10, OBRĘB 0013, JEDNOSTKA EW. 180802, 2 GRODZISKO DOLNE, GMINA GRODZISKO DOLNE, POWIAT LEŻAJSKI, WOJ. PODKARPAKIE	
Tytuł rysunku: <b>RZUT PARTERU</b>	Etap projektowy: <b>INWENTARYZACJA</b>
Branża: <b>ARCHITEKTURA I KONSTRUKCJA</b>	
Skala/rysunku: 1:100	Strona dokumentacji: 24
Strona dokumentacji: 24	Numer projektu: 03/2017
Data produkcji: 03/2017	Data poprawki: ---
Klient: <b>GMINA GRODZISKO DOLNE</b>	
ARCHITEKTURA - PROJEKTANT: mgr inż. arch. Radosław Żubrycki Nr uc. 6614/DK/2014KW uprawnienia budowlane w specjalności architektonicznej bez ograniczeń	
KONSTRUKCJA - OPRACOWANIE BRANŻY: mgr inż. Krzysztof Czaplinski Nr uc. 247183 uprawnienia budowlane w specjalności konstrukcyjno-budowlanej bez ograniczeń	