

Poświadczam, że niniejszy dokument został opracowany w wyniku prac geodezyjnych i kartograficznych, których rezultaty zawiera operat techniczny pozytywnie zweryfikowany. Jednocześnie informuję, że jestem świadomy odpowiedzialności karnej za złożenie fałszywego oświadczenia.

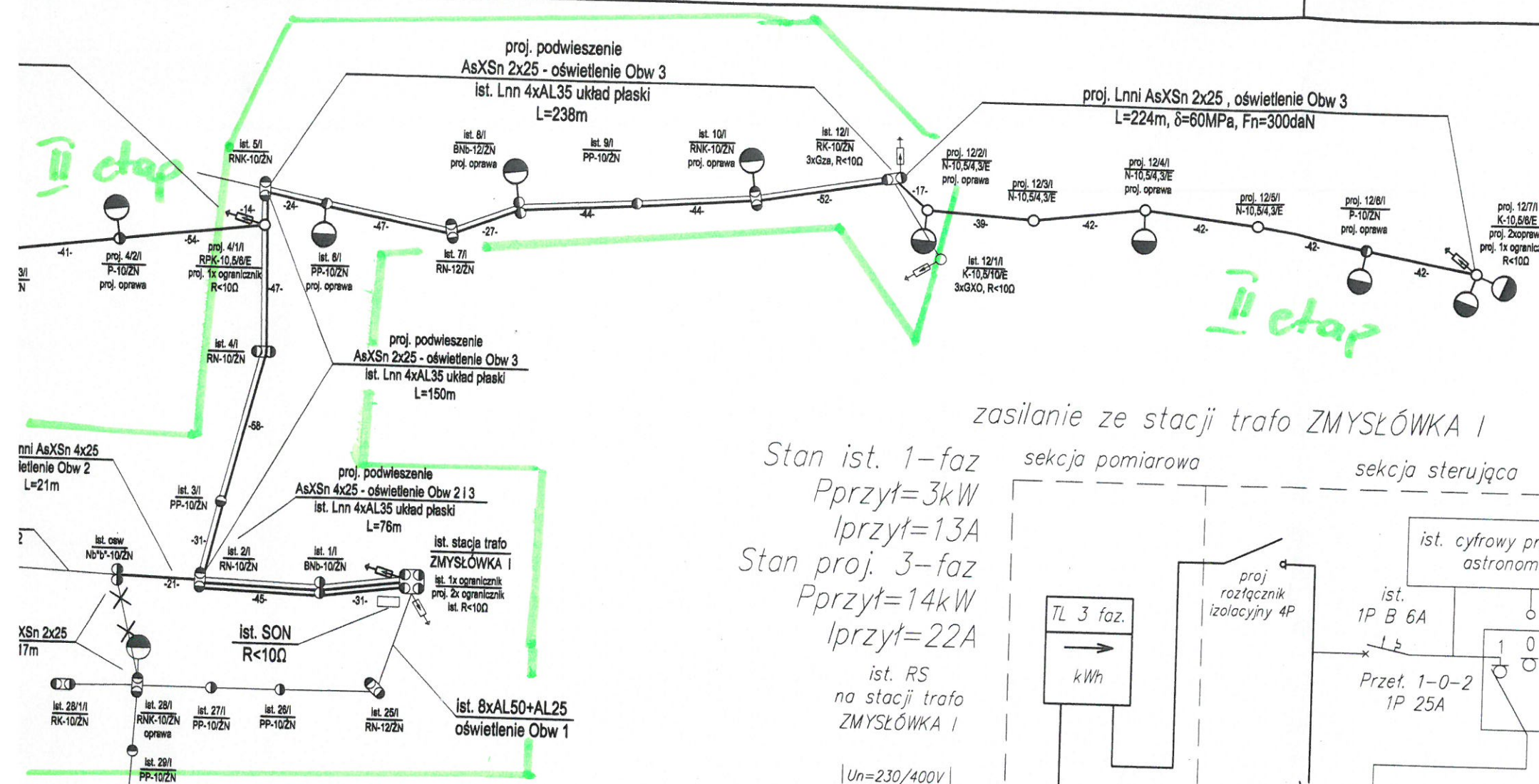
| | |
|--|--|
| Identyfikator zgłoszenia prac geodezyjnych | GN.6642.430.2020 |
| Organ służby geodezyjnej, który otrzymał zgłoszenie | Starosta Powiatu Leżajskiego |
| Wykonawca prac geodezyjnych | Usługi Geodezyjno-Kartograficzne inż. Piotr Deryło |
| Nr oraz data sporządzenia dokumentu zawierającego wynik pozytywnej weryfikacji | GN.6642.430.2020_1, 23.12.2020 |
| Imię i nazwisko oraz nr uprawnień zawodowych kierownika prac | Inż. Piotr Deryło Nr uprawnień 18933 |

inż. Piotr Deryło
upr. nr 18933
Leżajsk, ul. Henryk
tel. 662

SCHEMAT IDEOWY LINII nN OŚWIETLENIA I SON OŚWIETLENIE

Legenda:

- proj. linia napowietrzna nN,
- ist. linia napowietrzna nN,
- — proj. oprawa oświetleniowa LED 38W,
- — ist. oprawa oświetleniowa,
- ○ — proj. słup betonowy typu ŻN, E,
- ○ — ist. słup betonowy typu ŻN, E,
- > — proj. ogranicznik $U_c=500V, I_n=5kA, I_{max}=25kA$,
- > — ist. ogranicznik $U_c=500V, I_n=5kA, I_{max}=25kA$,

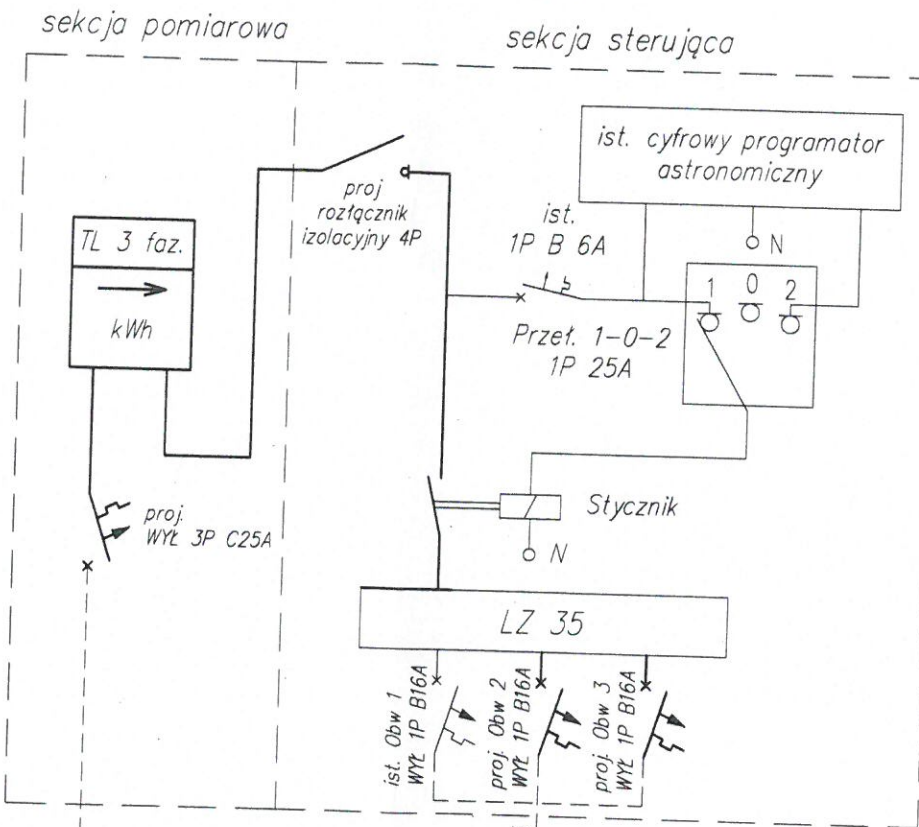
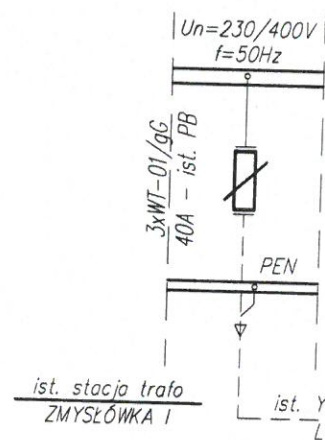


zasilanie ze stacji trafo ZMYŚŁÓWKA I

Stan ist. 1-faz
Pprzyt=3kW
Iprzyt=13A

Stan proj. 3-faz
Pprzyt=14kW
Iprzyt=22A

ist. RS
na stacji trafo
ZMYŚŁÓWKA I



zakres I etapu

| | | | | |
|--|--|---|------------------------------|--|
| Inwestor: Gmina Grodzisko Dolne Grodzisko Dolne 125a 37-306 Grodzisko Dolne | | BIURO PROJEKTÓW ALDABERA UL. SZAFERA 5/32, 31-543 KRAKÓW | | tel. 600-215-743 e-mail: jackbaran@poczta.onet.pl NIP 675-122-23-71 REGON 356912490 |
| Nazwa obiektu budowlanego: Budowa oświetlenia drogowego przy drodze gminnej nr 359 w miejscowości Zmysłówka | | | | |
| Adres obiektu budowlanego: | Miejscowość: Zmysłówka | Powiat: leżajski | Województwo: podkarpackie | |
| Faza: | PROJEKT BUDOWLANO - WYKONAWCZY | | SKALA: | 1:--- |
| Branża: | ELEKTRYCZNA | | | |
| Funkcja: | Imię, Nazwisko: | Uprawnienia: | Podpis: | |
| Opracował: | mgr inż. Łukasz Maciasz | | | |
| Projektant: | mgr inż. Jacek Baran | | MAP/0081/POOE/05 | |
| Sprawdzający: | mgr inż. Paweł Kopyciński | | MAP/0378/POOE/08 | |
| Nazwa rys: | Schemat ideowy oświetlenia i SON oświetlenie | | | Nr rys. E-02 |
| Prawa autorskie zastrzeżone, łącznie z prawem reprodukcji lub udostępnienia osobom trzecim niniejszego rysunku lub jego części bez upoważnienia Inwestora. | | | | Leżajsk, grudzień 2020 r. 20/C |