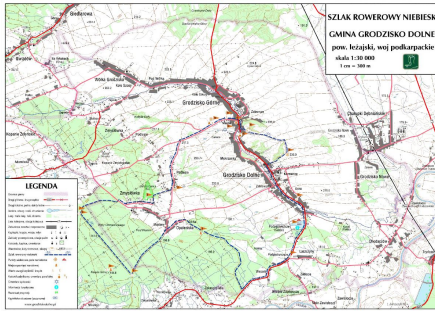


## Szlak rowerowy "niebieski"



Okres wakacyjny doskonale nadaje się na aktywne spędzanie czasu. Jednym ze sposobów jest organizowanie wycieczek rowerowych. Gmina Grodzisko Dolne zapewnia wszystkim miłośnikom rowerów ciekawy i bezpieczny, rozciągający się na długości 25-kilometrów szlak rowerowy.

Osoby zainteresowane naszym regionem będą mogły poznać historię i piękno przyrody Ziemi Grodziskiej na oznakowanym szlaku rowerowym. Szlak spełnia walory poznawcze i rekreacyjne, prowadzi przez miejsca pamięci narodowej, kultu religijnego i rezerwat przyrody do miejsca wypoczynku nad zalewem „Czyste”. Pozwala nacieszyć się pięknymi widokami ze wzniesień i „poczuć w nogach” ukształtowanie naszej krainy.



Niebieski stopień trudności szlaku, sprzyja przejażdżkom zarówno samemu, jak i w gronie przyjaciół lub rodziny. Dobrze i widocznie oznakowana trasa prowadzi przez najciekawsze i najpiękniejsze tereny gminy. Szczegółowy ich opis, wraz ze zdjęciami zawiera mapa trasy, z której można skorzystać planując wypad na rowery.

Podczas wycieczki turysta ma szansę podziwiać piękną przyrodę Zmysłowskiego Obszaru Chronionego Krajobrazu z „Rezerwatem Zmysłówka” oraz dużą zmienność krajobrazu. Urokliwe wzgórza, wydmy i pola tworzą malowniczą mozaikę.



Na trasie szlaku spotkamy również polodowcowe ukształtowanie terenu – oczka wodne m.in. Zalew „Czyste” oraz liczne symbole i znaki upamiętniające wydarzenia z okresu II wojny światowej.

Oprócz doznań estetycznych uczestnicy takich wycieczek mogą zapoznać się z ciekawą i bogatą historią miejsc i obiektów znajdujących się na szlaku. Miejsca te są symbolem wielokulturowości i świadczą o interesującej przeszłości Grodziska.

### SZLAK ROWEROWY PRZYRODNICZO - HISTORYCZNY NIEBIESKI W GMINIE GRODZISKO DOLNE

**Przebieg szlaku:** Grodzisko Dolne - Laszczyny - Zmysłówka - Opaleniska - Podlesie - Grodzisko Dolne.

**Nawierzchnia:** niemal na całej długości utwardzona, drogi i ścieżki leśne, szutrowe, asfaltowe o zróżnicowanym stopniu gładkości

**Stopień trudności trasy:** średnia, lokalne podjazdy i zjazdy wymagające skupienia, uwagi i zachowania ostrożności.

**Całkowita długość szlaku:** 25,5 km.

**Czas jazdy dla turysty rowerowego rodziną:** ok. 4 godz.

**Czas jazdy dla turysty indywidualnego:** 3 godz.

**Kolor szlaku:** niebieski

