

GMINA GRODZISKO DOLNE
37-306 Grodzisko Dolne 125a
woj. podkarpackie
Tel. 17 242 82 65, fax 17 243 60 38

Ogłoszenie na wykonanie usługi do 130 tys. PLN

dot. ogłoszenia na wykonanie projektu placu zabaw na terenie zabytkowego parku podworskiego w Grodzisku Dolnym.

Odpowiedzi na przesłane pytania

Pytania:

Prosimy o określenie:

1. Powierzchni terenu przeznaczonego pod planowany plac zabaw
2. Ilości planowanych urządzeń

Odpowiedź:

Ad. 1 Powierzchnia terenu przeznaczonego pod planowany plac zabaw wyniesie ok. 250 m²

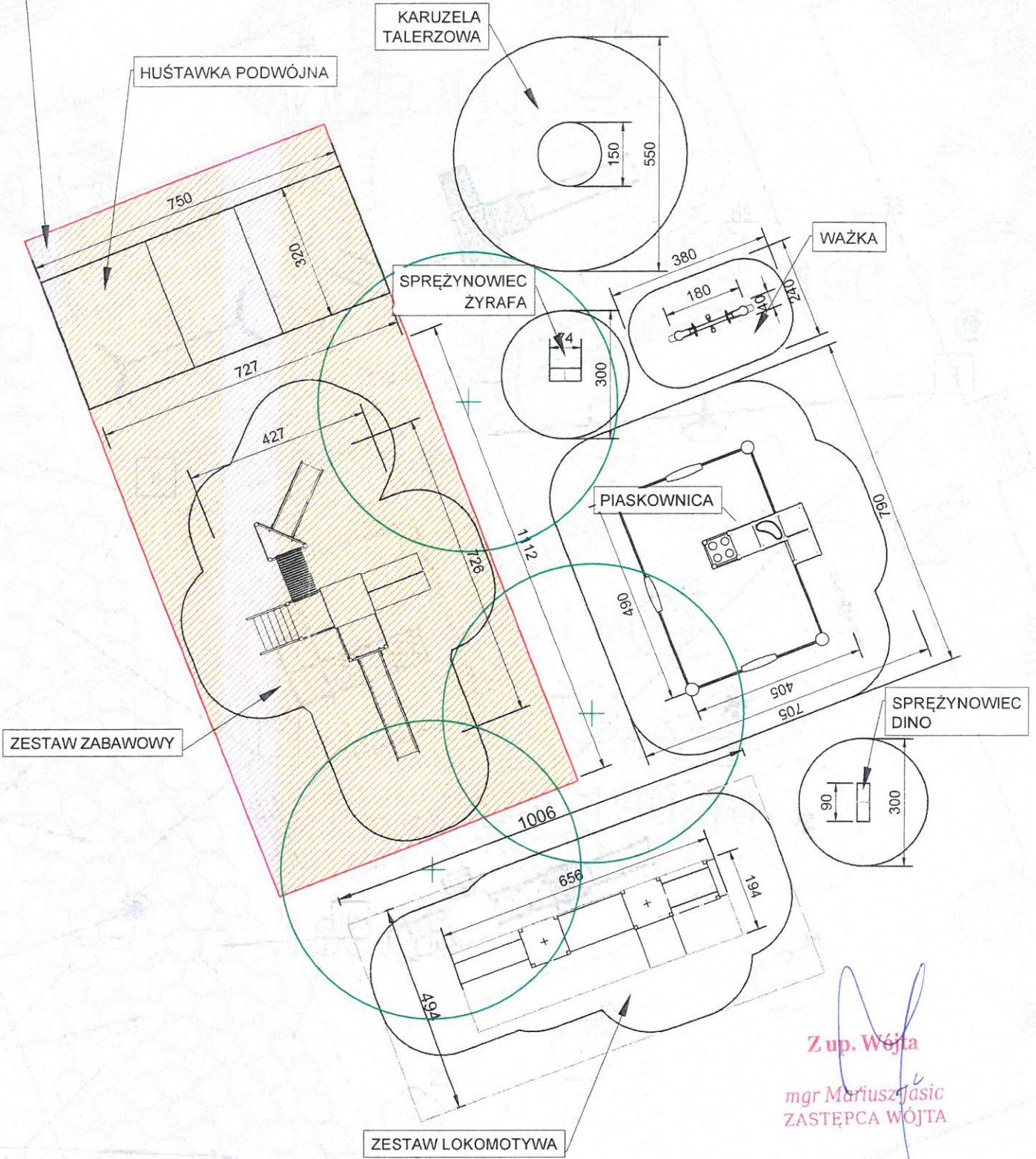
Ad 2 Ilość urządzeń 14 szt. wraz z nawierzchnią bezpieczną poliuretanową i uwzględnieniem istniejących ławek i koszy na śmiecie.

W załączeniu proponowana zmiana wraz z starym (nieaktualnym) usytuowaniem.


Z up. Wójta
mgr Mariusz Jasic
ZASTĘPCA WÓJTA

Propozycja zmiany row nr 1

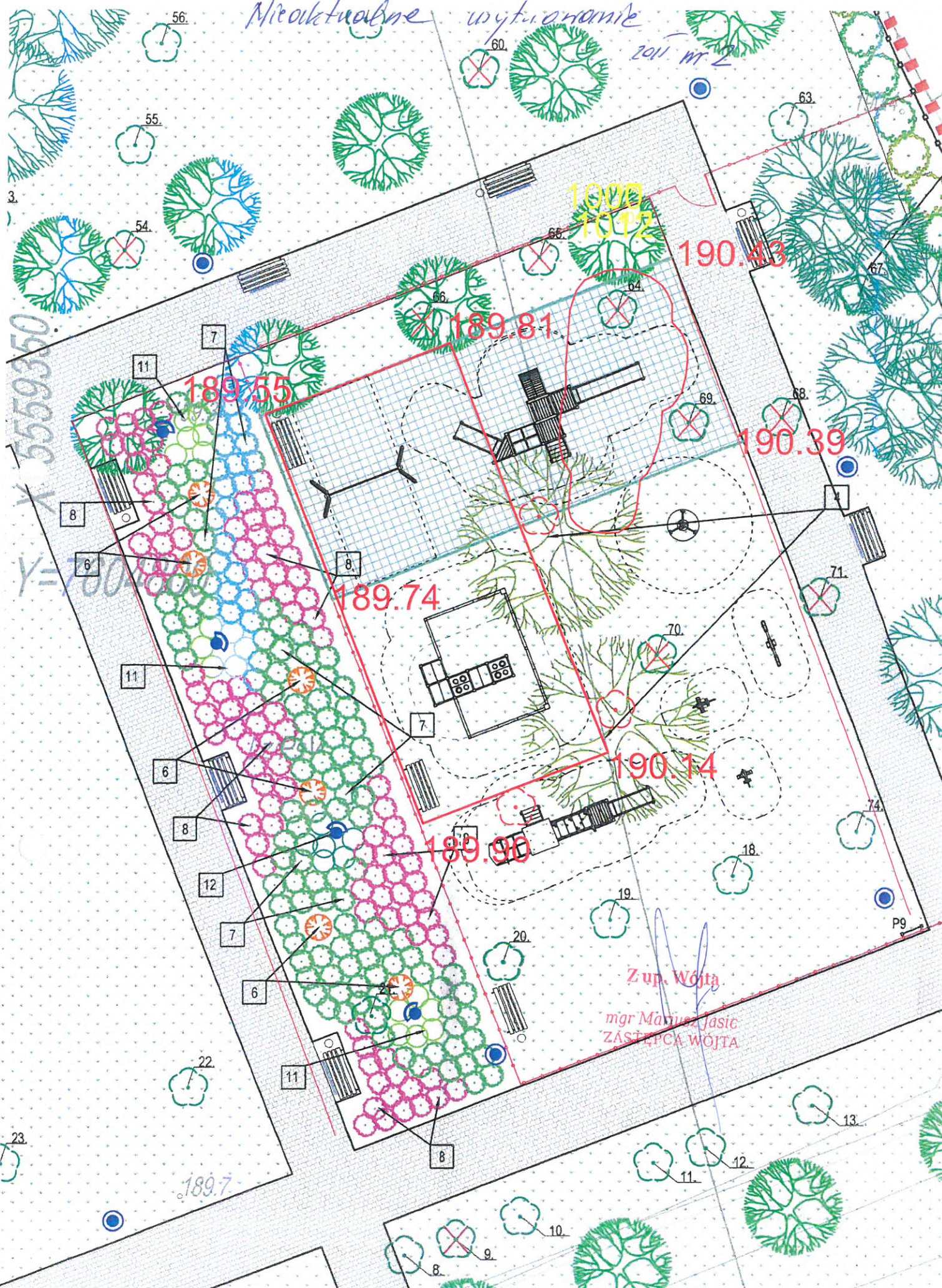
NAWIERZCHNIA BEZPIECZNA POLIURETANOWA
- 125 m²



Z up. Wójta
mgr Mariusz Jasie
ZASTĘPCA WÓJTA

Nieaktualne wytyczenie

2011 nr 2



Zup. Wójta
mgr Mariusz Jasic
ZASTĘPCA WÓJTA

189.7

P9